

IV BOLETIN CONDICIONES OPERATIVAS DE LAS ORGANIZACIONES HUMANITARIAS EN PAHNAL

El IV Boletín de Condiciones Operativas de la Plataforma de Acción Humanitaria Nacional es un instrumento de construcción colectiva de las organizaciones venezolanas, que documenta los desafíos y oportunidades de la respuesta humanitaria en Venezuela.

Las 15 organizaciones participantes en esta encuesta, representan 944 puntos donde se ejecutan proyectos o se distribuye ayuda humanitaria, con diferentes alcances de extensión territorial.

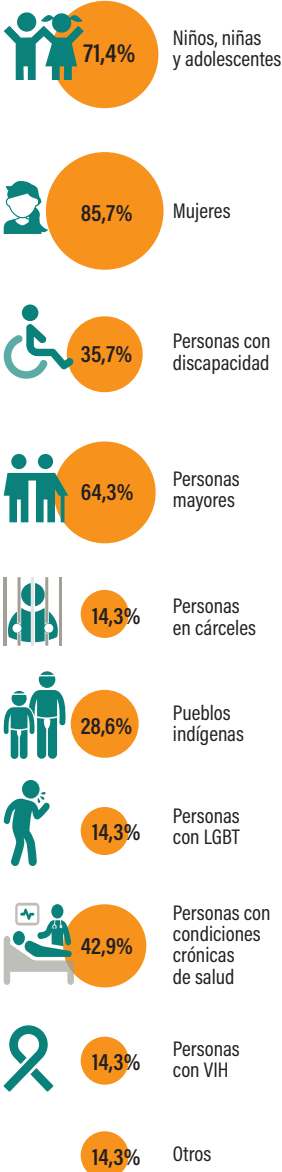
El cuestionario permite la selección de más de una opción en las respuestas.

Noviembre 2022

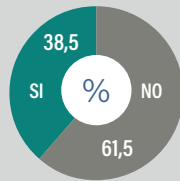


A QUIENES ASISTEN

En el último año, cuáles han sido los grupos vulnerables a los que ha alcanzado con mayor intensidad en sus actividades humanitarias. Puede seleccionar más de una opción.

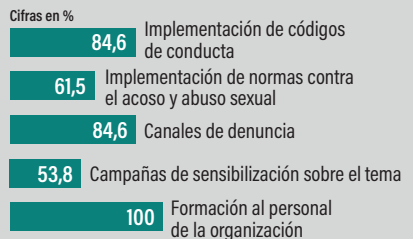


RENDICIÓN DE CUENTAS Y PROTECCIÓN



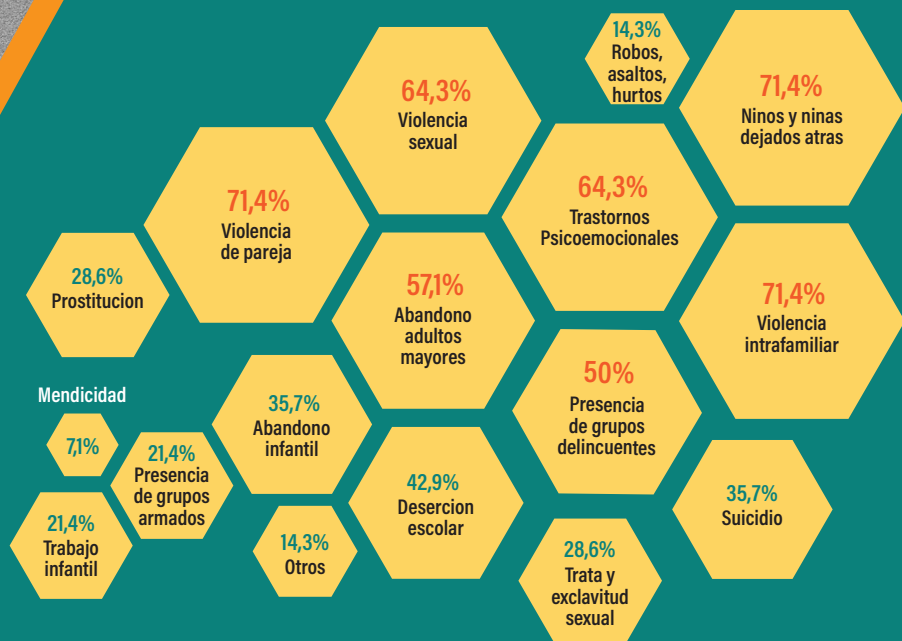
En el último año, ha recibido reclamos de las comunidades por expectativas de ayuda que su organización no alcanza a cubrir?

En cuanto a la Prevención de abuso y acoso sexual por actores humanitarios, mencione si su organización ha desarrollado alguna de las siguientes actividades. Puede elegir más de una opción.



PROBLEMAS SOCIALES AGUDIZADOS POR LA CRISIS

En el último año, cuáles son los problemas sociales que ha visto incrementarse en las comunidades en las que trabaja producto de la situación humanitaria. Puede marcar más de una opción.

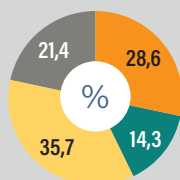


CONTINUIDAD OPERATIVA

Sobre aspectos que habilitan continuidad de operaciones:

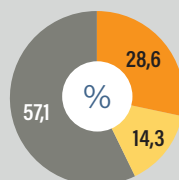
En el último año, el financiamiento a los programas de ayuda humanitaria que su organización ejecuta.

- Disminuyó mucho
- Disminuyó algo
- Se mantuvo igual
- Ha aumentado algo



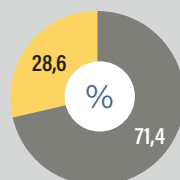
En el último año, ¿su organización ha suspendido operaciones de ayuda humanitaria?

- Sí
- No
- Parcialmente



¿Los fondos de los proyectos llevados en alianza internacional han dado un margen suficiente para cubrir costos operativos, gastos indirectos, impuestos, gastos en seguridad?

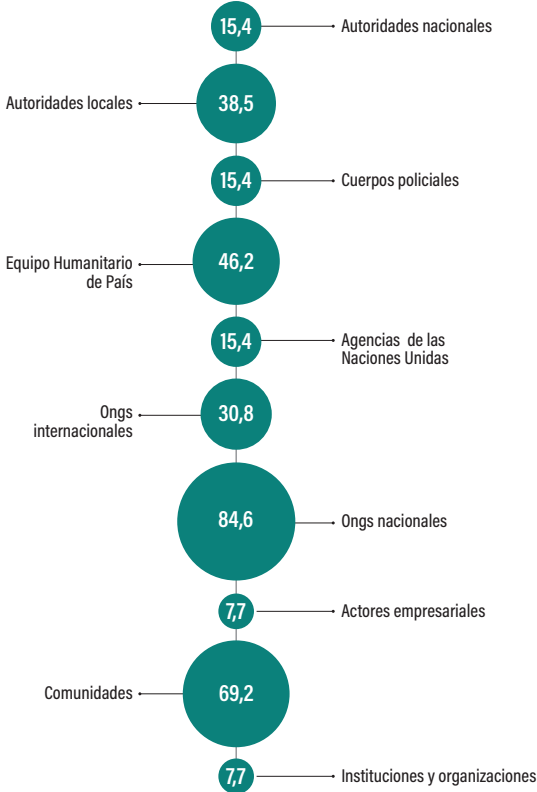
- Sí
- No



Consulte esta información en pahnal.org

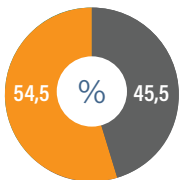
COORDINACIÓN

En relación con el año pasado, con cuáles de los siguientes actores su organización ha experimentado una mejora en la relación para la coordinación de actividades humanitarias. Puede escoger más de una opción.

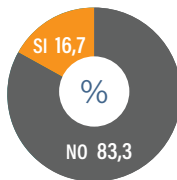


Los mecanismos de coordinación establecidos por las agencias internacionales han sido, con respeto a los ya existentes...

- Complementarios
- Repetitivos
- Han llenado un vacío existente

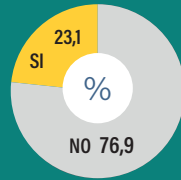


En cuanto a la ejecución de proyectos con agencias y ongs internacionales, los riesgos que se enfrentan en la implementación (logísticos, financieros, sanitarios, legales) ¿son absorbidos por ambas partes (nacionales e internacionales) en forma igualitaria cuando han trabajado en alianza?

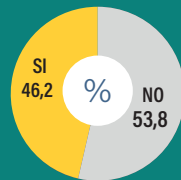


LOCALIZACIÓN

Actualmente, ¿Considera que su organización tiene las mismas oportunidades de interlocución y acceso a fondos que las organizaciones internacionales con las que implementa proyectos?



En relación con la visibilidad de su trabajo, ¿considera que las organizaciones y agencias internacionales dan crédito adecuado al papel de sus socios locales en las comunicaciones y reportes con donantes, autoridades, otras agencias?



Agradecemos los aportes de las organizaciones de Pahnal en este trabajo y a Susana Raffalli Magdymar León, Nirma Hernández y Jo D'Elia por su participación en el diseño del instrumento.

Diseño y diagramación: Nathalie Naranjo